

# 南台科大校園 SSL VPN 使用說明

1. 打開瀏覽器(IE)，輸入網址 <https://vpn.stut.edu.tw/>後將會看到如下的畫面。

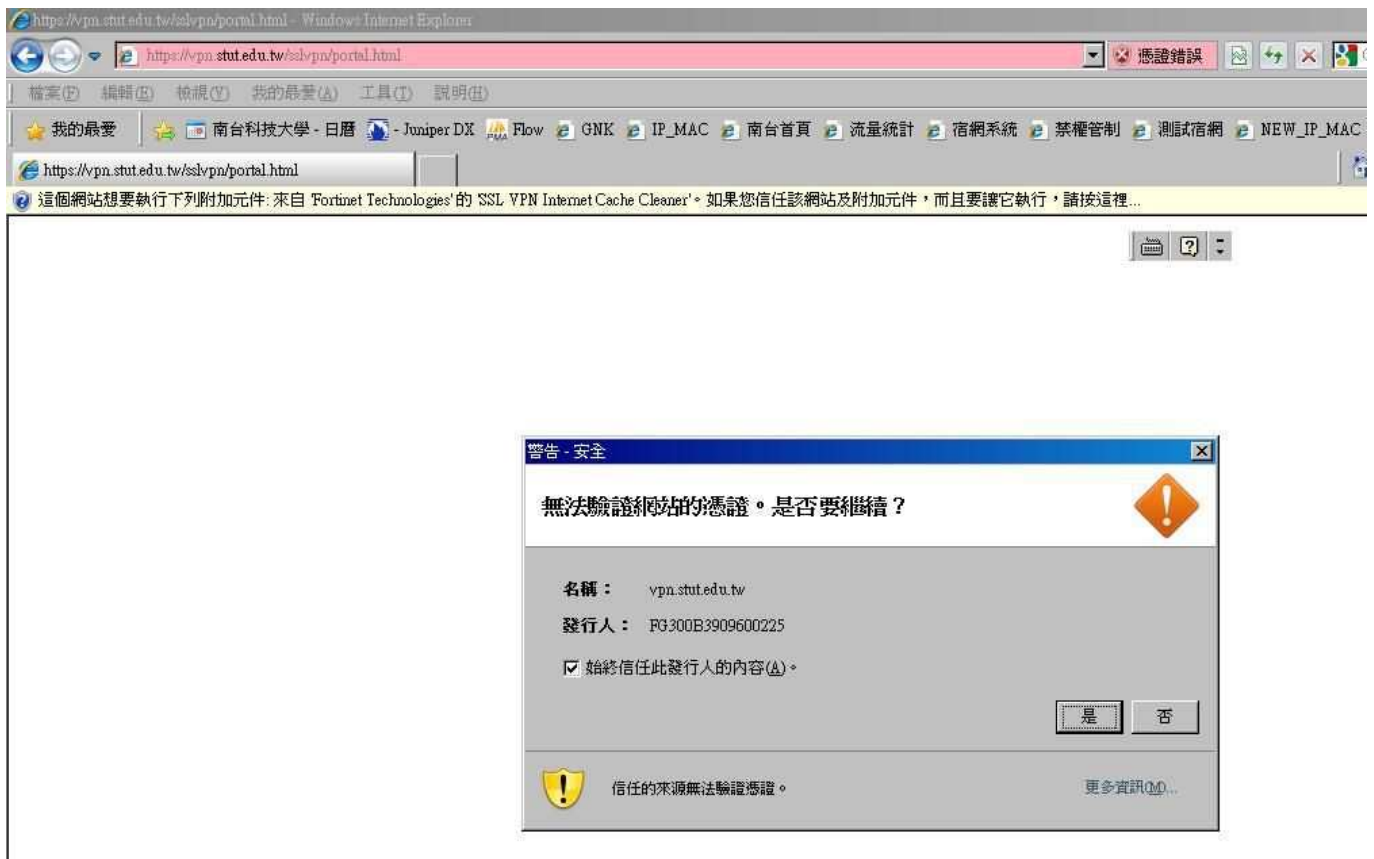


2. 滑鼠按下”繼續瀏覽此網站(不建議)”，畫面將會如下：



# 南台科大校園 SSL VPN 使用說明

3. 出現安全性警告畫面時，滑鼠選”否”，之後畫面將會如下：

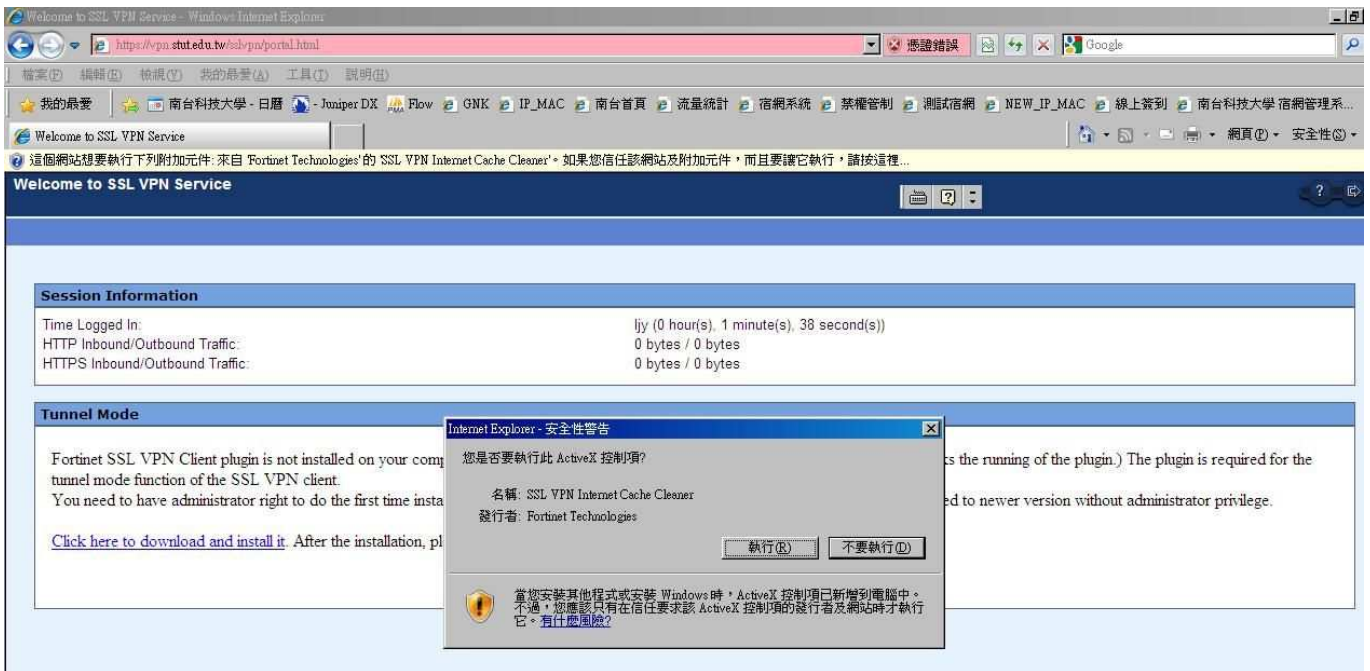


4. 當畫面詢問無法驗證的網站憑證，是否要繼續?把”始終信任此發行人的內容”打勾，並選”是”。之後畫面將如下：



# 南台科大校園 SSL VPN 使用說明

5. 在 IE 瀏覽器有顯示”這個網站想要執行下列附加元件”之相關訊息，煩請滑鼠選擇”執行附加元件”，之後畫面如下：

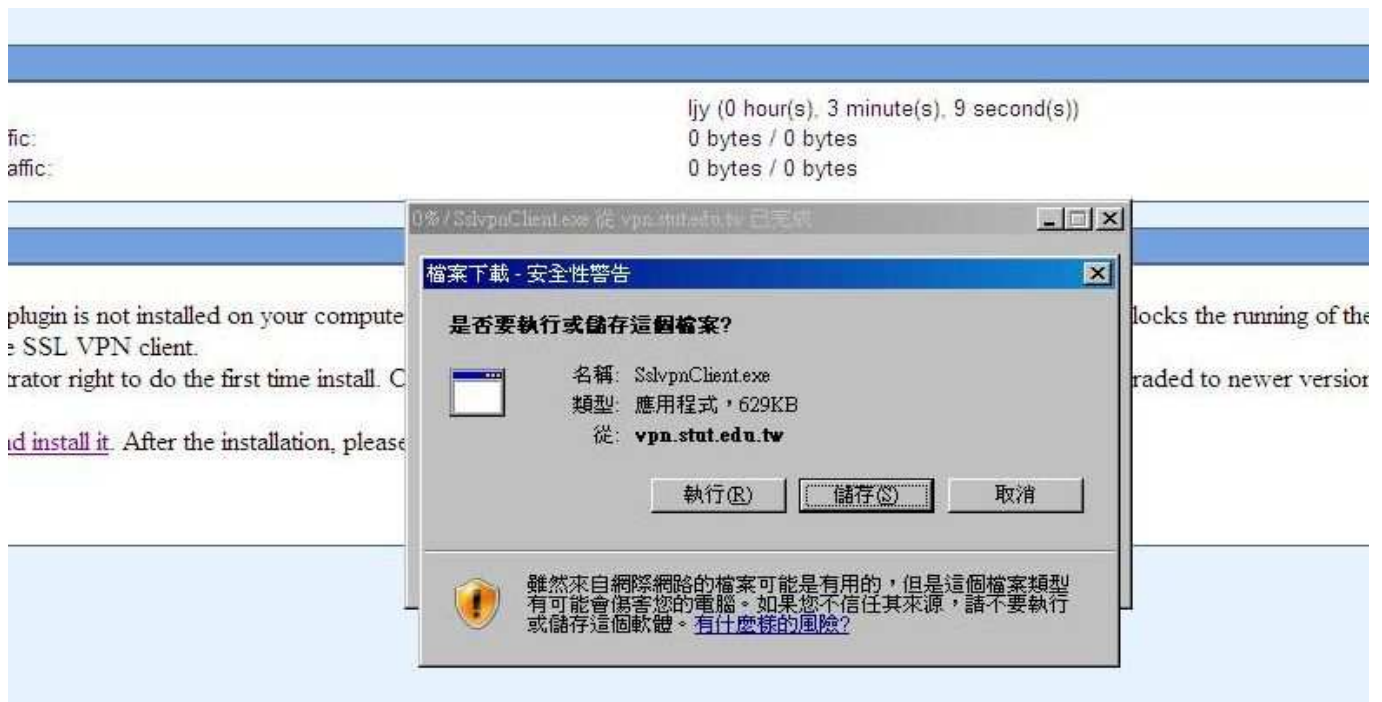


6. 出現了 IE 的”執行此 Activex 控制項的警告”畫面，滑鼠請點選”執行”，之後畫面如下：

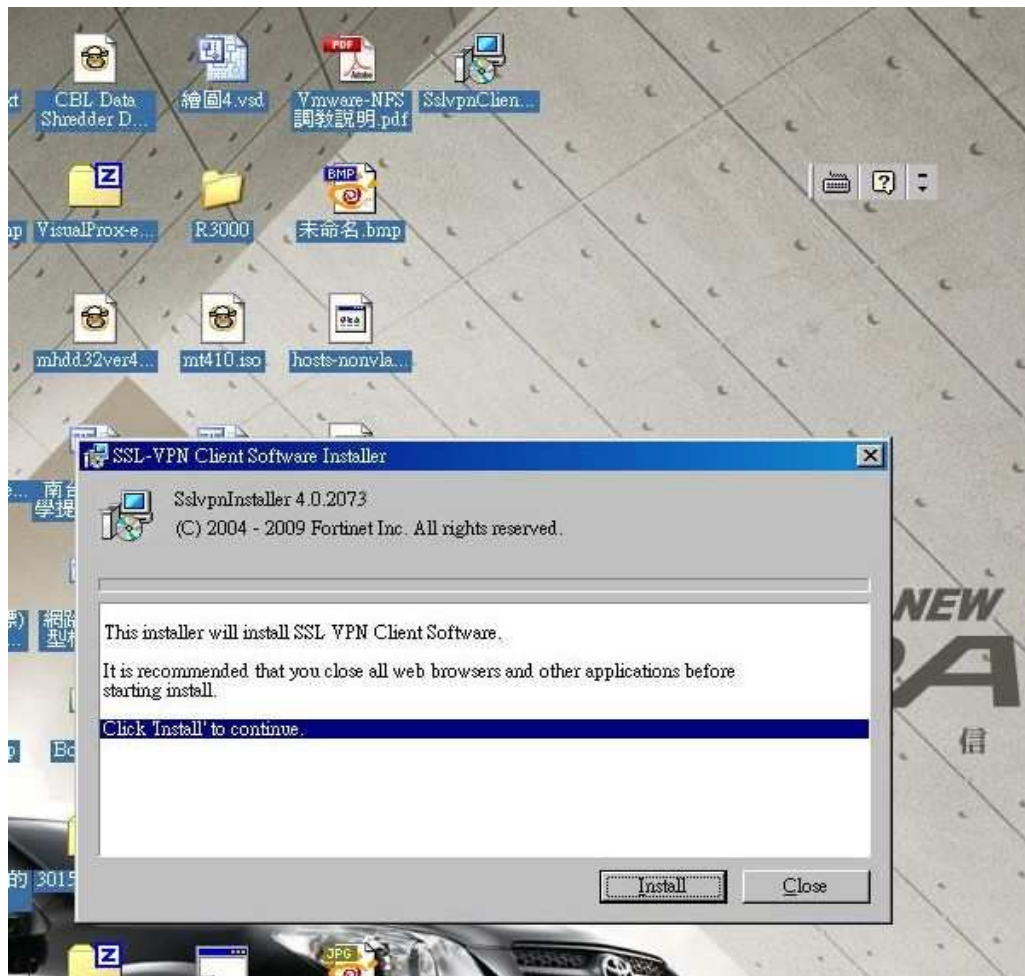


# 南台科大校園 SSL VPN 使用說明

7.滑鼠移到”Click here to download and install”的連結，按下之後將會出現以下畫面。

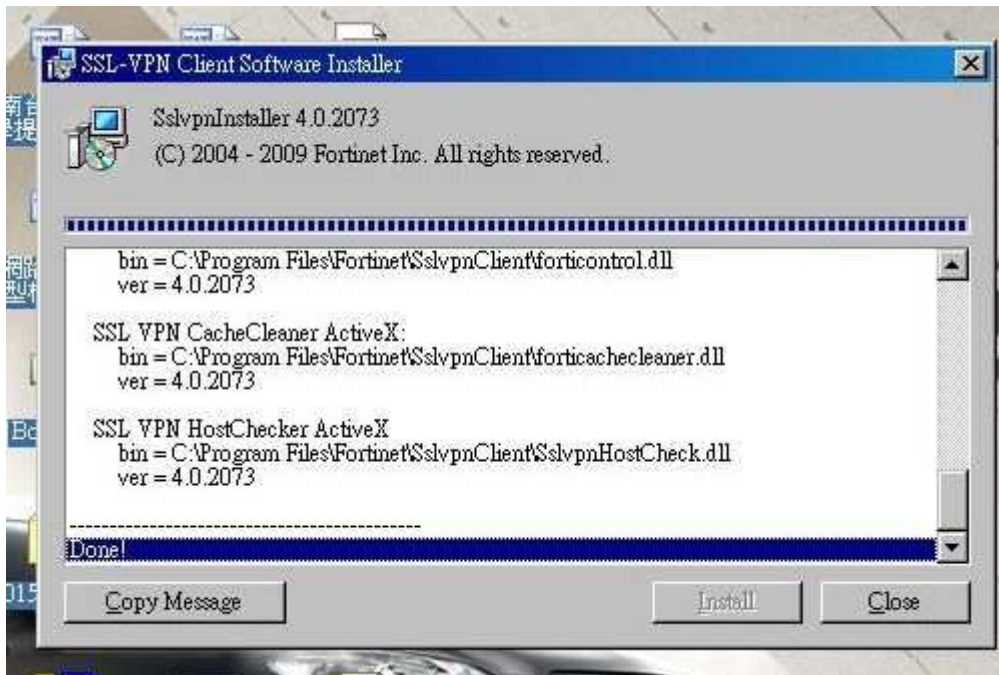


8 下載該檔案後放置桌面，之後再執行該安裝檔，畫面如下：

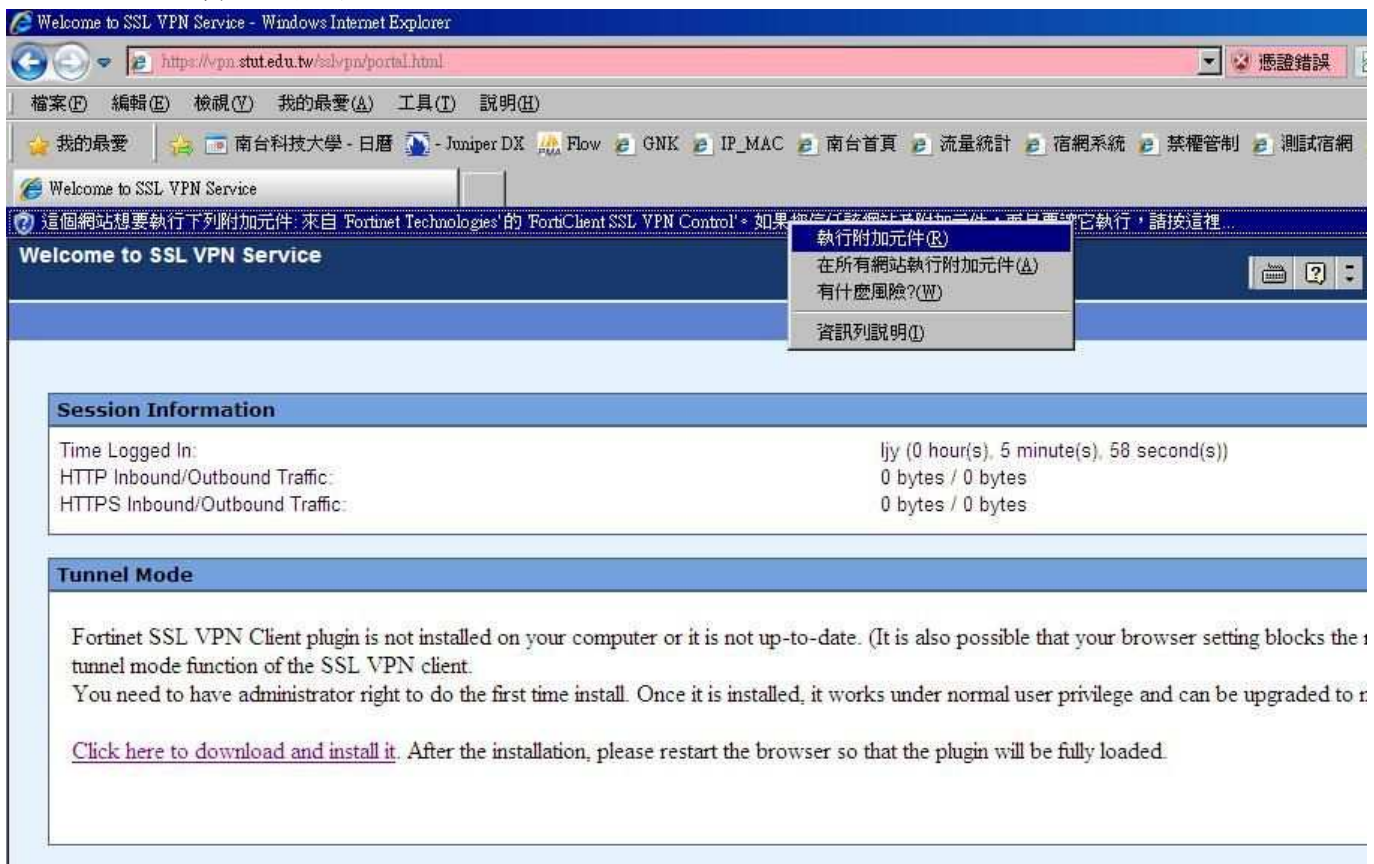


# 南台科大校園 SSL VPN 使用說明

9. 按下 Install 按鍵後，系統將會自動安裝 SSL VPN Client Software，如沒有錯誤訊息者畫面將會如下。



10. 接下來請回到 IE 瀏覽器，重新登入 <https://vpn.stut.edu.tw/> 或者重新整理原來未關閉的 SSL VPN 網頁，畫面將會顯示如下。

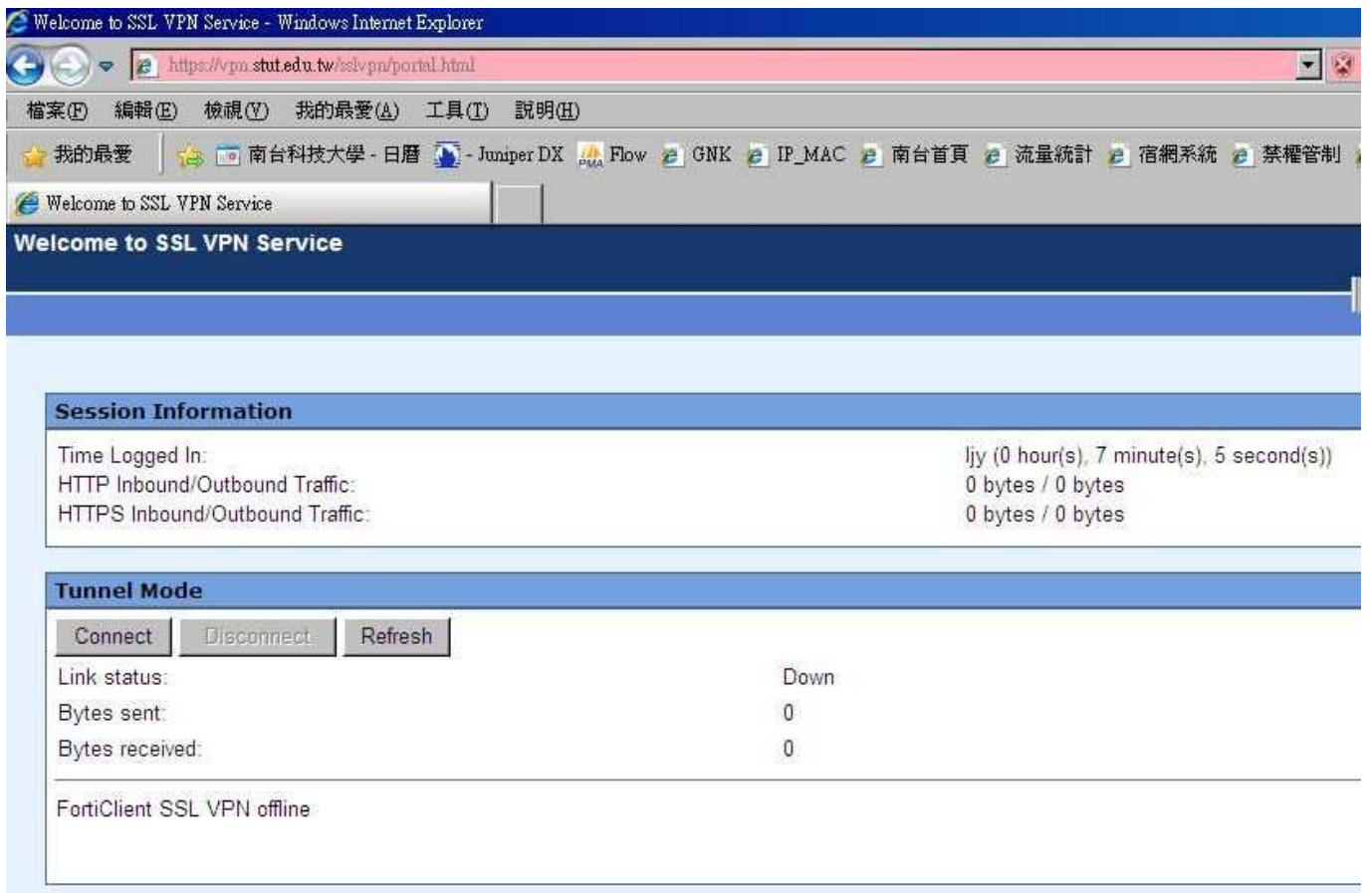


# 南台科大校園 SSL VPN 使用說明

11. 滑鼠選擇再次執行附加元件後，畫面將會如下：

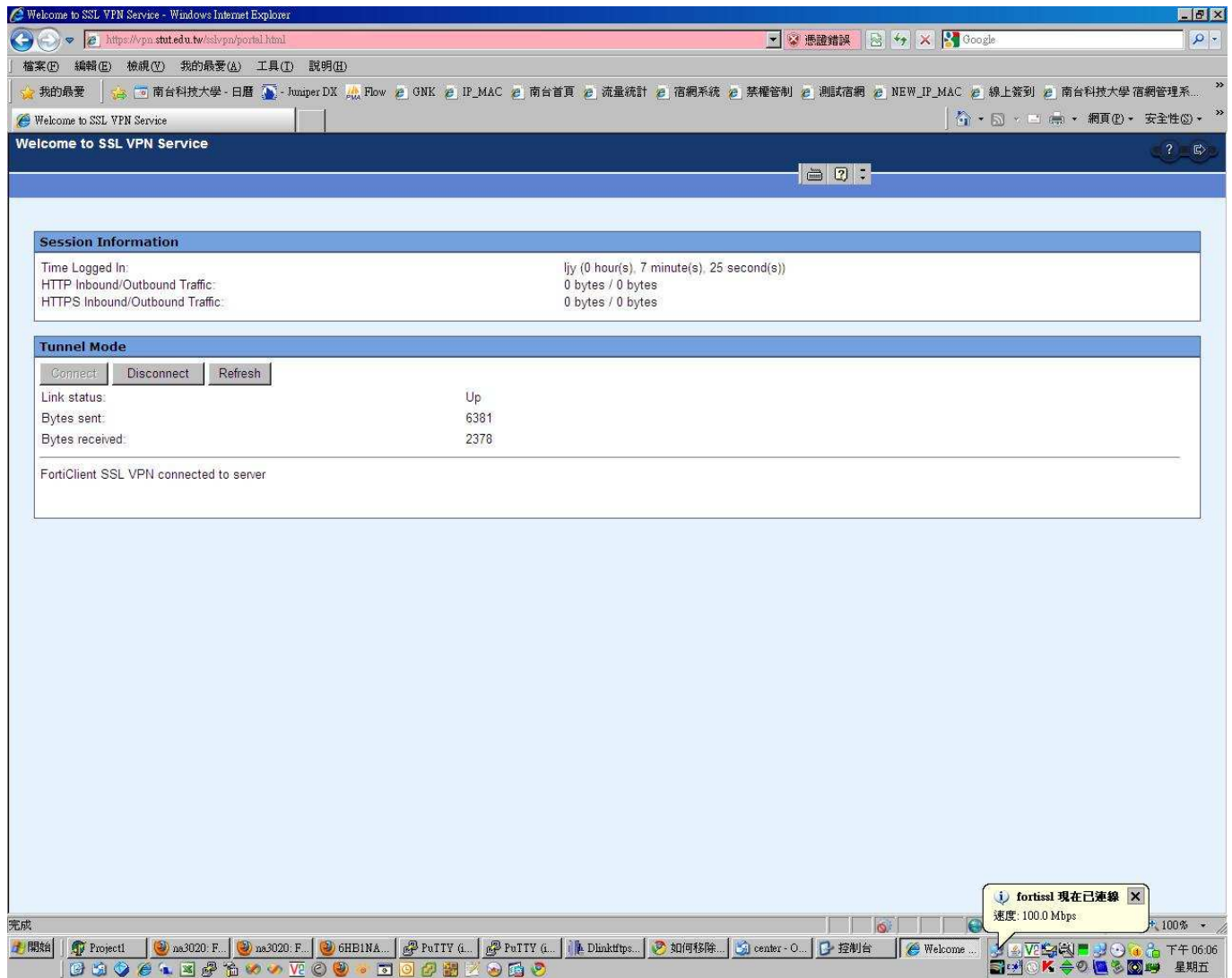


12. 出現了 IE 的”執行此 Activex 控制項的警告”畫面，滑鼠請點選”執行”，之後畫面如下：



# 南台科大校園 SSL VPN 使用說明

13 到目前為止已經成功安裝了 SSL VPN 所必須安裝的軟體以及元件。接下來我們就要啓用 SSL VPN 加密通道了。請在”Tunnel Mode”或者”通道模式”的裡面點選”Connect”按鈕，這樣系統就自動開始建立 SSL VPN 加密通道。如果成功建立加密通道後，畫面將如下所示：



成功建立加密通道後在桌面的右下角可以看到有一個網路介面會顯示”fortissl 現在已連線”，或者於”Tunnel Mode”、”通道模式”下方將會顯示 Link Status 爲 UP。